



**APPARTEMENTS DE VACANCES - LA  
FERME DU CLAOUS - MARAIS D'ORX -  
LANDES**

LA FERME DU CLAOUS - MARAIS  
D'ORX - LANDES

Appartements de Vacances

<http://lafermeduclaous.com>



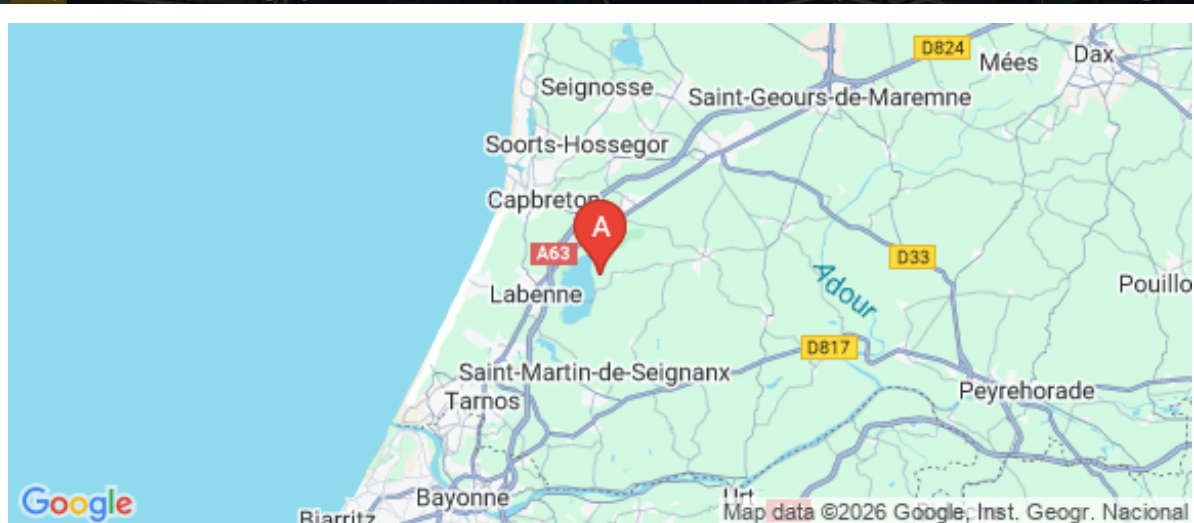


Fatima Seddiki

+33 9 63 55 12 17

+33 6 42 86 30 19

**A** Appartements de Vacances - La Ferme du  
Claous : Le Marais, 140 chemin Claous 40230  
ORX







## Appartements de Vacances - La Ferme du Claous



Appartement



4

personnes  
(Maxi: 5 pers.)



2

chambres



68

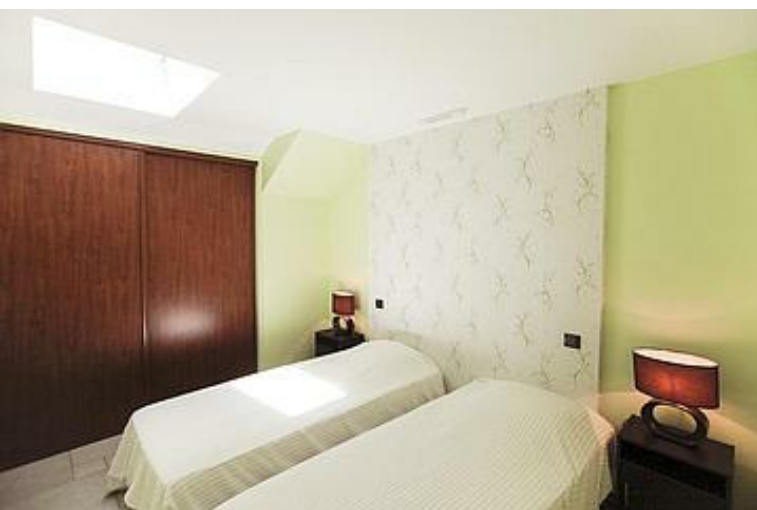
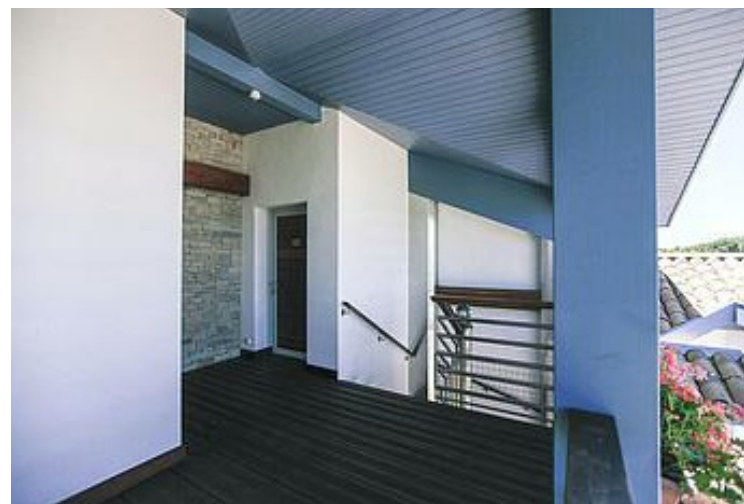
m2

### Visites virtuelles 360°

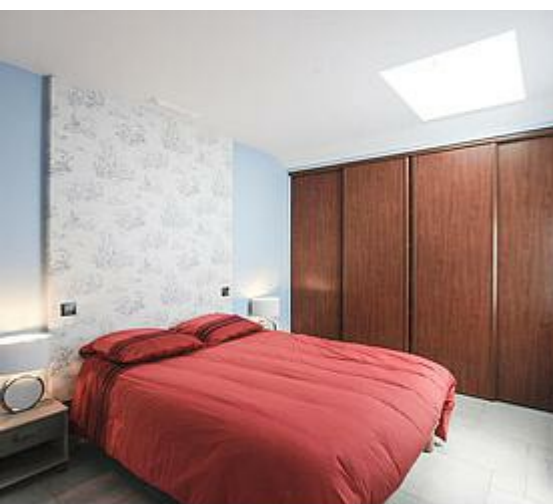
Idéalement situé dans le cœur de la réserve naturelle ornithologique Orx. Cet appartement tout confort au calme dans ce corps de ferme entièrement rénové classé 4 ETOILES vous offrira des vacances sereines dans un environnement naturel protégé. D'une superficie de 68 m<sup>2</sup> comprend -2 chambres (1 lit de 140 + 2 lits de 90) - Séjour-Cuisine- Salle de bain , WC séparé - Terrasse avec vue sur piscine naturelle ou sur la campagne jardin clos et parking privé. Notre verger et potager bio ou vous pourrez vous procurer des fruits et légumes de saison A proximité des fameuses plages landaises (Labenne, Capbreton Hossegor) et sa forêt , cette région vous offre des loisirs divers et variés: balades à vélo (pistes cyclables en forêt), randonnées pédestres, découverte du Pays Basque et Landais. Capbreton et son port de pêche Seignosse, spot des surfeurs: 12 km Bayonne, capitale du chocolat



















# Pièces et équipements

<i>Chambres</i>	Chambre(s): 2 Lit(s): 3 dont lit(s) 1 pers.: 3 dont lit(s) 2 pers.: 1	
<i>Salle de bains / Salle d'eau</i>	Salle de bains avec douche Sèche cheveux Salle(s) de bains (avec baignoire): 1 Salle(s) d'eau (avec douche): 1	Salle de bains privée
<i>WC</i>	WC: 1 WC indépendants	
<i>Cuisine</i>	Cuisine américaine Four Lave vaisselle	Four à micro ondes Réfrigérateur
<i>Autres pièces</i>	Salon Terrasse	Séjour
<i>Media</i>	Télévision	Wifi
<i>Autres équipements</i>	Lave linge collectif Matériel de repassage	Sèche linge collectif
<i>Chauffage / AC</i>	Chauffage	
<i>Exterieur</i>		
<i>Divers</i>		

## Infos sur l'établissement

 <i>Communs</i>	A proximité propriétaire Jardin commun	Dans maison Sur une exploitation agricole
 <i>Activités</i>		
 <i>Réseaux</i>	Accès Internet	
 <i>Stationnement</i>	Parking	
 <i>Services</i>	Location de draps et/ou de linge	Nettoyage / ménage
 <i>Extérieurs</i>	Piscine partagée	Piscine plein air

# A savoir : conditions de la location

Arrivée	17h
Départ	9h30
Langue(s) parlée(s)	Français
Annulation/Prépaiement/Dépot de garantie	Caution 1000€ par chèque non encaissé sauf si dégât rendu au plus tard 15 jours après départ
Moyens de paiement	Virement une semaine avant votre arrivée Espèce jour d'arrivée
Petit déjeuner	Pas de petit dej
Ménage	En option 60€
Draps et Linge de maison	Draps et serviettes en option Draps lit 1 personne 8€ par semaine Draps lit 2 personne 10€ par semaine Kit linge de toilette serviettes par personne 8€ et par semaine
Enfants et lits d'appoints	Lit bébé Lit de bébé et chaise haute fournis
Animaux domestiques	Les animaux ne sont pas admis.

## Tarifs (au 08/01/26)

Appartements de Vacances - La Ferme du Claous

Tarifs dégressifs selon la durée (hors saison juillet août)/ Taxe de séjours non comprise

Tarifs en €:	Tarif 1 nuit en semaine (L, M, M, J, D)	Tarif 1 nuit en weekend (V ou S)	Tarif 2 nuits weekend (V+S)	Tarif 7 nuits semaine
--------------	--	-------------------------------------	--------------------------------	-----------------------

Aucun tarif renseigné (contactez le propriétaire)

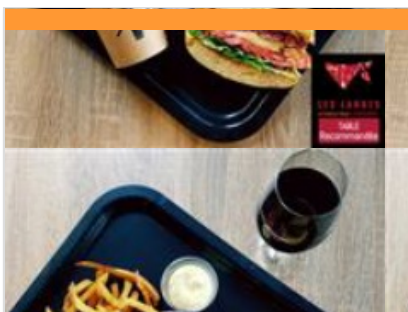
# Mes recommandations

Que faire à Landes Atlantique Sud

Les Spots

OFFICE DE TOURISME LANDES ATLANTIQUE SUD

[WWW.LANDESATLANTIQUESSUD.COM](http://WWW.LANDESATLANTIQUESSUD.COM)



## SB Artisans Burger

+33 5 58 55 56 36  
1255, Route de Bayonne  
<https://www.sbburger.fr>

3.0 km  
BENESSE-MAREMNE



1

Pain artisanal, viande du boucher et fromages AOP, dans notre atelier nous vous cuisinons burger et hot dogs à base de produits frais et de qualité. Chez nous, les frites sont fraîches et les desserts sont maison.



## Parcours d'orientation "Le Cydel"

+33 5 59 45 40 99  
<https://sites.google.com/view/cdco40/e->

3.8 km  
LABENNE



1

"Le Cydel" est un parcours sportif basé sur l'orientation, adapté aux possibilités locales et qui s'adresse à un large public avec 6 circuits faciles : 2 Vert 0,7km & 0,8km, 2 bleu 1km et 2 Jaune 1,4 km. RDV à l'Office de Tourisme pour récupérer les plans et toutes les informations nécessaires. Le départ se fait depuis Les Jardins du Bourg (derrière le Hall des sports à Labenneville).



## Réserve Naturelle du Marais d'Orx

+33 5 59 45 42 46  
1005, Maison du Marais  
<https://www.reserve-naturelle-marais-orx.fr/>

2.5 km  
LABENNE



1

Espace naturel protégé. Site ornithologique majeur. Ancien polder créé sous Napoléon III et asséché à des fins agricoles, le site est aujourd'hui une vaste zone humide protégée, d'importance internationale, européenne et nationale qui accueille une grande diversité d'oiseaux d'eau et une faune diversifiée inféodée aux zones humides (Cistude d'Europe, Spatules blanches, Balbuzard pêcheur, canards...). Le site est aménagé pour proposer des conditions de découverte et d'accueil du public optimales (accès aux personnes à mobilité réduite) : observatoire, platelages et passerelles, sentier d'interprétation, exposition permanente. Accès au "circuit découverte" en accès libre et gratuit. Visites guidées sur rendez-vous. Expositions permanente et temporaires. Boutique. Location de jumelles, prêt de fauteuil roulant. Réglementation : Chiens (même tenus en laisse), vélos, sport, drones interdits.



## La Réserve Naturelle de l'Etang Noir

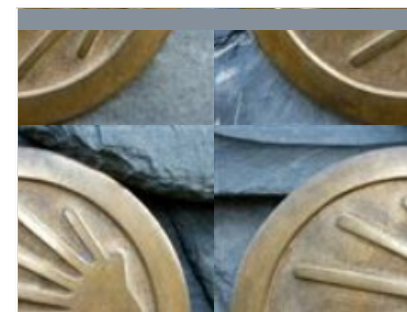
+33 5 58 72 85 76  
600 avenue du Parc des Sports  
<https://etang-noir.fr/>

10.3 km  
SEIGNOSSE



2

Protégeant 52 ha de zones humides, la Réserve Naturelle abrite des habitats caractéristiques des Landes accessibles par un sentier sur caillebotis : forêt marécageuse, tourbière, étang, ruisseau... L'Étang Noir qui donne son nom à la réserve se singularise par ses eaux profondes et ses fonds vaseux. La forêt marécageuse qui la ceinture génère un fort ombrage renforçant l'atmosphère mystérieuse des lieux. Au bout de la passerelle, vue imprenable sur l'Étang Noir. Du 5 juillet au 31 août 2025 (sauf 15/08), visites guidées sur réservation uniquement : les mardis et jeudis à 9h30 et à 14h, les mercredis et vendredis à 9h30. Réservation obligatoire pour les groupes. Accueil, visites guidées en langue des signes française "thématique LSF". Afin d'observer la quiétude du lieu, horaires préconisés : tôt le matin / après 18h. Charté Territoire Durable.



## Voie du littoral sur les chemins de Saint Jacques de Compostelle

<http://www.compostelle-landes.com>

27.6 km  
MOLIETS-ET-MAA



3



